

// Obsahuje-li tento dokument zmínky produktů, nejedná se o affiliate program, ale doporučení na základě nezávislých testů a zkušeností.

// Chybí vám nějaké informace? Potřebujete radu? Neváhejte mne kontaktovat na webu www.karolsuchanek.com

ZABEZPEČENÍ ZAŘÍZENÍ: ZABEZPEČENÍ APLIKACÍ

Přečtěte si, jak můžete rozhodnout o tom, k jakým datům budou mít jednotlivé aplikace přístup. Naučte se, jak zkontrolovat přihlašování k vašim účtům v nejpoužívanějších službách.

OBSAH:

- [Nastavení přístupu aplikací k hardwaru a datům na počítači s Windows 10](#)
- [Nastavení přístupu aplikací k hardwaru a datům na počítači Mac](#)
- [Nastavení přístupu aplikací k hardwaru a datům ve smartphonu s Androidem](#)
- [Nastavení přístupu aplikací k hardwaru a datům v iPhoneu](#)

Kontrola přihlášení k účtu:



- [Facebook](#)
- [LinkedIn](#)
- [Instagram](#)
- [Účet Google](#)

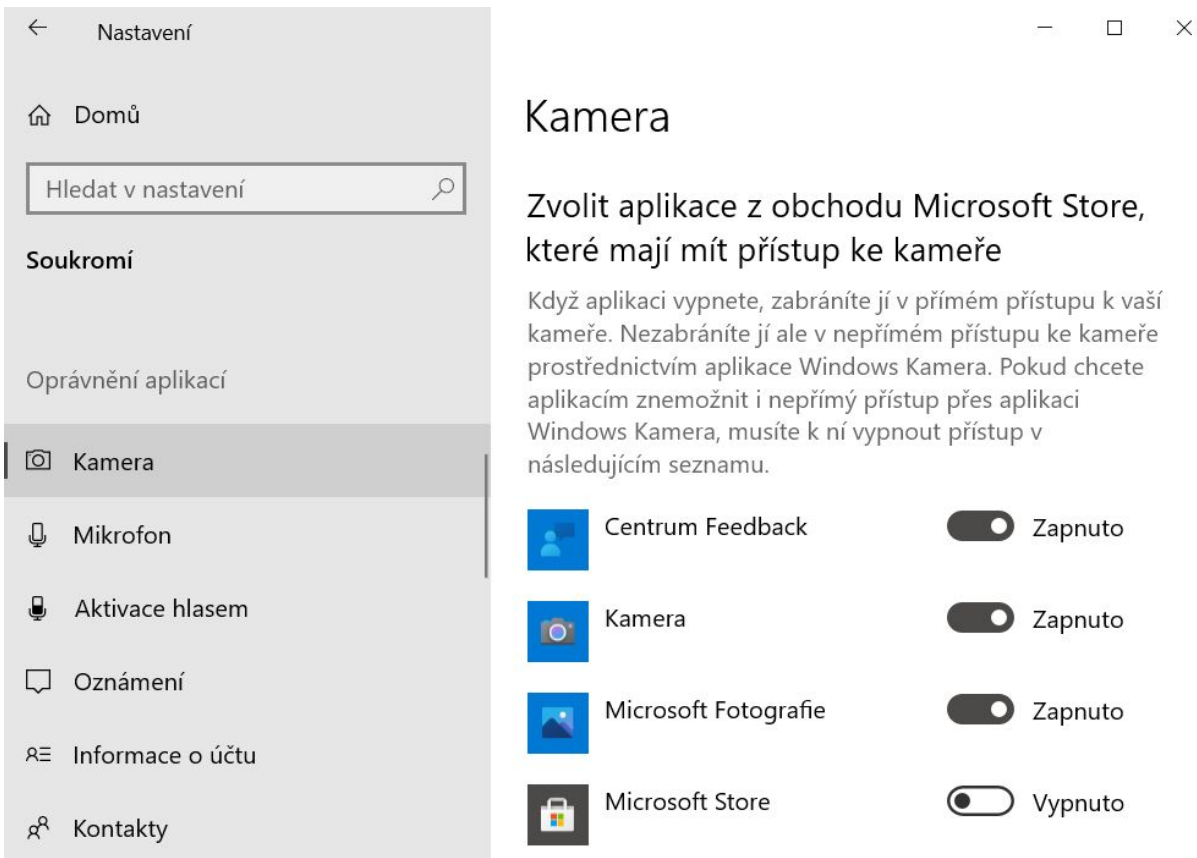
Aplikace a weby, ke kterým proběhlo přihlášení prostřednictvím vašich účtů:

- [Facebook](#)
- [LinkedIn](#)
- [Instagram](#)
- [Účet Google](#)

Nastavení přístupu aplikací k hardwaru a datům na počítači s Windows 10

Můžete se rozhodnout, které aplikace ve vašem počítači budou mít přístup ke kameře, mikrofonu, informacím o poloze a dalším datům.

1. Otevřete nabídku **Start**  a pak **Nastavení** 
2. Vyberte **Soukromí**
3. V levém menu v části **Oprávnění aplikací** můžete vybírat jednotlivý hardware a kategorie dat
4. Ke každé volbě uvidíte seznam aplikací, které mají k hardwaru nebo datům přístup. Rozhodněte se, u kterých aplikací je přístup potřebný pro jejich používání. Pokud není důvod, aby aplikace měla přístup, můžete jej zakázat změnou polohy přepínače na **Vypnuto**.




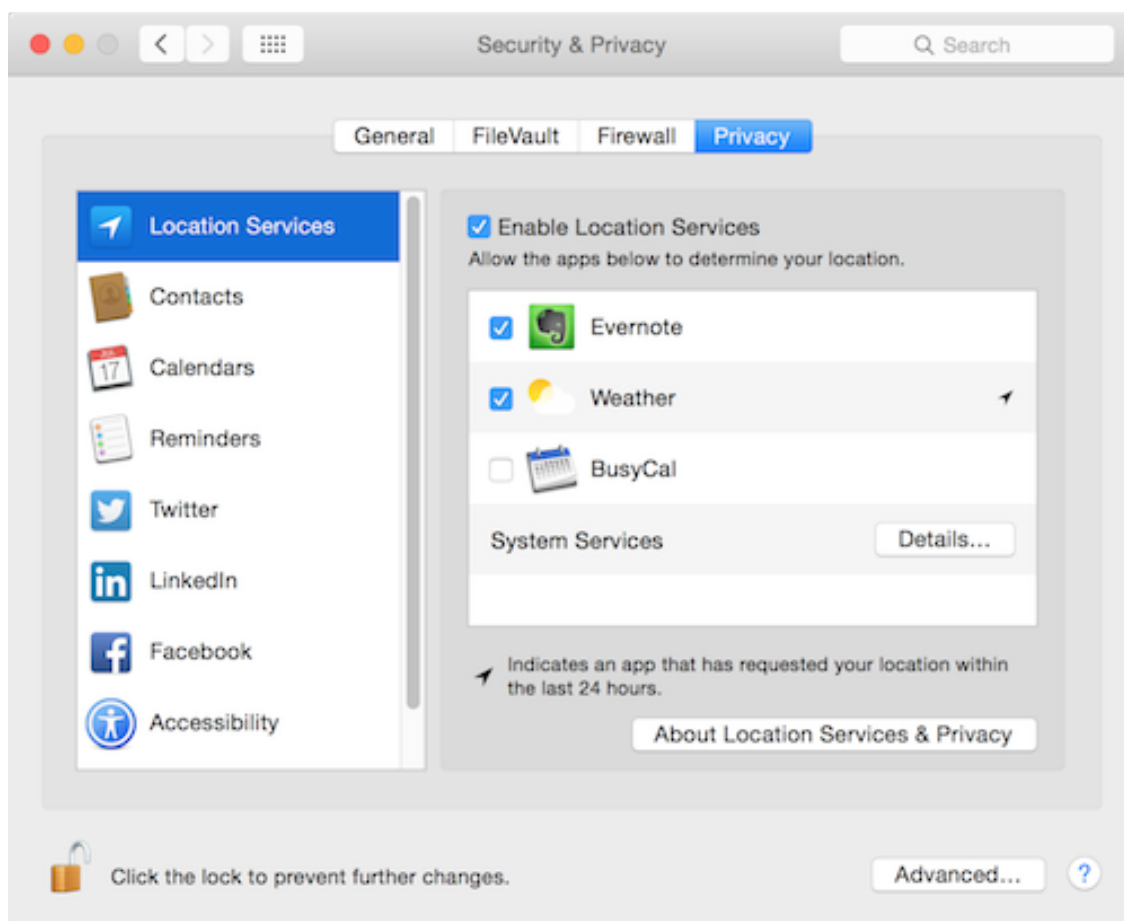
The screenshot shows the Windows 10 Settings application. On the left is a navigation pane with the following items: Domů, Hledat v nastavení, Soukromí, Oprávnění aplikací, Kamera (highlighted), Mikrofon, Aktivace hlasem, Oznámení, Informace o účtu, and Kontakty. The main content area is titled 'Kamera' and contains the following text: 'Zvolit aplikace z obchodu Microsoft Store, které mají mít přístup ke kameře'. Below this is a paragraph explaining that turning off an app prevents direct access to the camera but not indirect access through the Windows Camera app. At the bottom is a list of applications with their camera access status:

Aplikace	Stav
Centrum Feedback	Zapnuto
Kamera	Zapnuto
Microsoft Fotografie	Zapnuto
Microsoft Store	Vypnuto

Nastavení přístupu aplikací k hardwaru a datům na počítači Mac

Rozhodněte se, které aplikace budou mít přístup ke kameře, mikrofonu, informacím o poloze a dalším datům.

1. Na Macu vyberte nabídku **Apple**  > **Předvolby systému**, klikněte na **Zabezpečení a soukromí** a pak na volbu **Soukromí**
2. Vyberte postupně jednotlivé volby, jako Mikrofon, Kamera, Polohové služby, Záznam obrazovky a další
3. U jednotlivých voleb se rozhodněte, kterým aplikacím povolíte přístup a zaškrtněte políčko u aplikací. Zrušením zaškrtnutí přístup pro aplikaci vypnete. Zakázete-li aplikaci přístup, budete při příštím pokusu aplikace o přístup k hardwaru nebo datům požádáni o opětovné povolení přístupu



Nastavení přístupu aplikací k hardwaru a datům ve smartphonu s Androidem

Můžete zkontrolovat, které aplikace mají stejné nastavení oprávnění. Můžete si například prohlédnout, které aplikace mají oprávnění k zobrazení Kalendáře.

1. V telefonu otevřete aplikaci **Nastavení**
2. Klepněte na **Ochrana soukromí > Správce oprávnění**
3. Klepněte na typ oprávnění. Zde najdete povolená i zakázaná oprávnění všech aplikací.
4. Pokud oprávnění aplikace chcete změnit, klepněte na ni a vyberte požadované nastavení oprávnění.

Poznámka: Některé z těchto kroků fungují jen na zařízeních s Androidem 11 nebo novějším. [Jak zjistit verzi Androidu](#)

Nastavení přístupu aplikací k hardwaru a datům v iPhoneu

1. Otevřete aplikaci **Nastavení > Soukromí**
2. Postupně vyberte jednotlivý hardware a typy dat, jako bluetooth, mikrofon, fotky atd. a klepnutím na ně zobrazte seznam aplikací, které k nim mají přístup
3. Rozhodněte se, kterým aplikacím chcete ponechat nebo odebrat přístup



Kontrola přihlášení k účtu

V nastavení jednotlivých online služeb můžete zkontrolovat, jaká zařízení se k nim přihlašovala. Pokud zjistíte, že se k účtu přihlašovalo zařízení, které neznáte, máte možnost přihlášení zrušit.

Pokud takový problém zjistíte, měli byste změnit heslo k účtu.

Tyto návody jsou pro přístup do nastavení přes prohlížeč v počítači.

Facebook

1. Na horním panelu vpravo klikněte na 
2. Vyberte **Nastavení a soukromí** a klikněte na **Nastavení**
3. Ve sloupci vlevo klikněte na **Zabezpečení a přihlašování**
4. V sekci Kde jste přihlášení uvidíte seznam jednotlivých přihlášení. Kliknutím na tři tečky na pravé straně  můžete zvolit **Odhlásit se** nebo **Nejste to vy?**, čímž spustíte průvodce dalším zabezpečením.

LinkedIn

1. Na horním panelu klikněte na **Já** (vaše fotografie) a vyberte **Nastavení a ochrana soukromí**
2. V levém sloupci vyberte **Přihlášení a bezpečnost > Přístup k účtu > Kde jste přihlášení**
3. Uvidíte seznam jednotlivých přihlášení a můžete zvolit **Odhlásit**

Instagram

1. Klikněte na svoji fotku > **Nastavení > Přihlašovací aktivita**
2. Uvidíte seznam přihlášení k vašemu účtu. Kliknutím na šipku vpravo zobrazíte detaily a možnost odhlášení.


Účet Google

1. Přejděte do [účtu Google](#).
2. Na navigačním panelu vlevo vyberte **Zabezpečení**
3. Na panelu **Vaše zařízení** vyberte **Spravovat zařízení**
4. Zobrazí se zařízení, na kterých jste přihlášení k účtu Google. Výběrem zařízení můžete zobrazit další podrobnosti a volbu odhlášení

Aplikace a weby, ke kterým proběhlo přihlášení prostřednictvím vašich účtů

V nastavení jednotlivých online služeb můžete zkontrolovat, do jakých aplikací a webových stránek proběhlo přihlášení prostřednictvím vašeho účtu. Můžete odebrat aplikace a weby, které už nechcete používat.

Facebook

5. Na horním panelu vpravo klikněte na 
6. Vyberte **Nastavení a soukromí** a klikněte na **Nastavení**
7. Ve sloupci vlevo klikněte na **Aplikace a weby**
8. Uvidíte seznam aplikací a webů, k nimž proběhlo přihlášení prostřednictvím vašeho účtu. Můžete odebrat ty, které už nechcete používat.
Přes funkci **Podívejte se a proveďte změny** se můžete podívat, jaké informace s aplikací nebo webem sdílíte

LinkedIn

1. Na horním panelu klikněte na **Já** (vaše fotografie) a vyberte **Nastavení a ochrana soukromí**
2. V levém panelu vyberte **Ochrana soukromí dat** a pak v prostředním panelu **Oprávněné služby**
3. Uvidíte seznam služeb, kterým jste povolili přístup k údajům ze svého profilu a můžete oprávnění zrušit

Instagram

1. Klikněte na **Nastavení > Zabezpečení > Aplikace a weby**
2. Uvidíte seznam aplikací a webů, k nimž proběhlo přihlášení prostřednictvím vašeho účtu. Můžete odebrat ty, které už nechcete používat.

Účet Google

5. Přejděte do [účtu Google](#).
6. Na navigačním panelu vlevo vyberte **Zabezpečení**
7. Na panelu **Aplikace třetích stran s přístupem k účtu** vyberte **Spravovat přístup třetích stran**
8. Zobrazí se aplikace třetích stran s přístupem k určitým údajům vašeho Účtu Google. Pokud už nějaké nepoužíváte nebo jim nedůvěřujete, odstraňte je

TIP: Vyzkoušejte aplikaci **Keepsafe** na www.getkeepsafe.com pro Android a iPhone, díky které můžete ochránit citlivé fotografie před nechtěným zobrazením, nebo únikem.